

BusFinder 系列

規格	BF6264B	
電源	電源	12V Power adapter
	靜態消耗功率	18W
	瞬間最大消耗功率	45W
傳輸介面	USB 3.0	
時序分析 (非同步, 最高採樣率)	2.4GHz	
狀態分析 (同步, 外部時脈)	250MHz	
資料儲存方式	採樣時序, 轉態時序	
通道 (Data / Clock)	64/4	
總記憶體	32 Gb	
時序 vs. 通道數 vs. 記憶體	時序分析	傳統時序 / 轉態時序可用通道數 - 每通道記憶體
	2.4 / 2GHz	32/28 - 1Gb
	1GHz	64/56 - 500Mb
	500 / 250 / 200MHz	64/64 - 500Mb
觸發	解析度	416 ps
	通道數	64
	狀態	8
	事件	8
	前置 / 後置 / 延遲	Yes
	忽略次數	Yes (1 ~ 1000000 times)
	種類	通道, 標籤觸發, 單階/多階, 寬度, 逾時, 外觸發
輸入電壓	最大	請參閱 Tip 規格表
	靈敏度	請參閱 Tip 規格表
	輸入阻抗	請參閱 Tip 規格表
溫度	工作溫度/保存溫度	5°C~45°C (41°F~113°F)/-10°C~65°C (14°F~149°F)
相位誤差	< 500 ps	
輸入/出埠	輸入埠 (堆疊用)	TTL 3.3V (上升緣 / 下降緣)
	觸發脈寬	> 8ns
	輸出埠 (堆疊用)	TTL 3.3V
	參考時脈輸入	10MHz, Vpp=3.3 to 5V
	參考時脈輸出	10MHz, TTL3.3V
	接頭種類	MCX jack/female
選購協定分析 (H/W, S/W)	eMMC 5.1	可
	NAND Flash	可
	SD 3.0	可
	SD 4.1	可, 包含 SD 3.0
軟體功能	波形放大縮小	有 (可使用滑鼠滾輪)
	使用語系	English / 繁體中文 / 简体中文
	波形高度	可調整
	全域視窗 / 報告視窗	有
	快速游標定位	有
	匯入通道名稱	有
	快速新增匯流排分析	有
	觸發游標 / 輔助游標	1/25
主機尺寸	長 x 寬 x 高 (mm ³)	270 x 175 x 55 (mm ³)
重量	請參閱內頁	

皇晶科技

BusFinder 邏輯分析儀 + 協定分析儀



270 x 175 x 55 (mm³)

- PC-based, 64 通道
- USB 3.0 介面, 12V 電源
- 32Gb 總記憶體

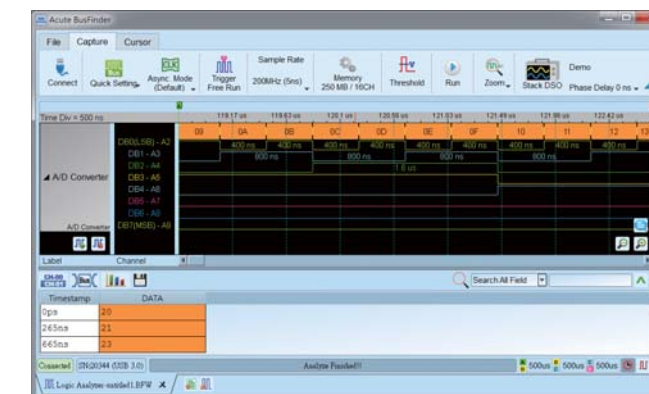
協定分析儀: eMMC 5.1, NAND Flash, SD 3.0, SD 4.1 (UHS-II)

- 實時顯示數據
- 一組命令或資料之觸發
- 不同協定有不同主動探棒, 便於接線及提高良好的阻抗匹配
- 過濾特定資料, 儲存更多時間
- 隱藏特定資料, 容易閱讀
- 查找特定資料
- 兩組電壓偵測, 便於得知電壓變化
- 資料統計, 提供精準分析
- 協定記錄器儲存長時間的協定資料
- 協定記錄儀長時間監控協定資料, 可達數月

邏輯分析儀: eMMC 5.1, NAND Flash, SD 3.0, Serial Flash (SPI NAND), SPI

- 2.4GHz 時序分析
- 8 階流程圖式觸發
- 提供波形顯示
- 堆疊示波器成混合訊號量測, 觀察數位及類比波形

軟體畫面



系統需求

- USB 3.0 port
- Win 7, Win 8, Win 10 (64 bit)
- PC RAM 16GB (recommended) or 8GB at least



Acute

Acute Technology Inc.
PC-based T&M Instruments Tel: +886-2-2999-3275 E-mail: service@acute.com.tw http://www.acute.com.tw

© 2019 All right reserved. Acute Technology Inc. Acute and Acute logo is a registered trademark of Acute Technology Inc.

2019.01

Acute

PC-based T&M Instruments
Acute Technology Inc.
Tel: +886-2-2999-3275 E-mail: service@acute.com.tw http://www.acute.com.tw

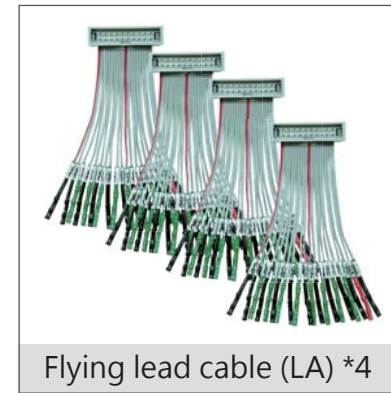
BusFinder

主機重量: 800g, 配件重量: 1216g



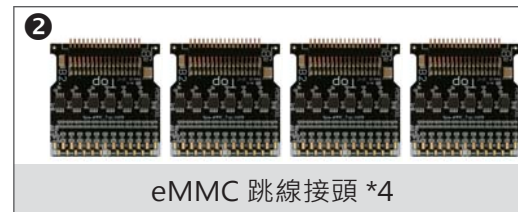
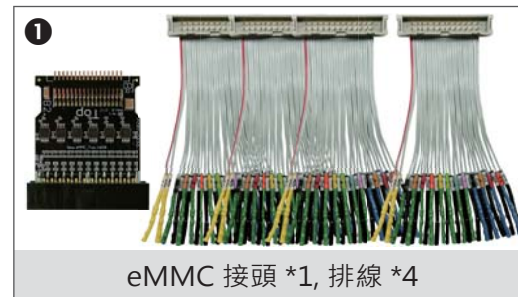
LA Probe x2

重量: 410g



eMMC 5.1 方案

重量: 300g



LA04 (B)-tip*1

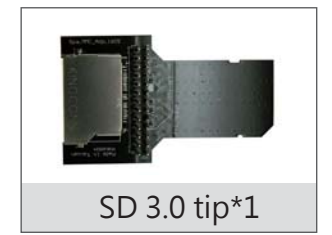
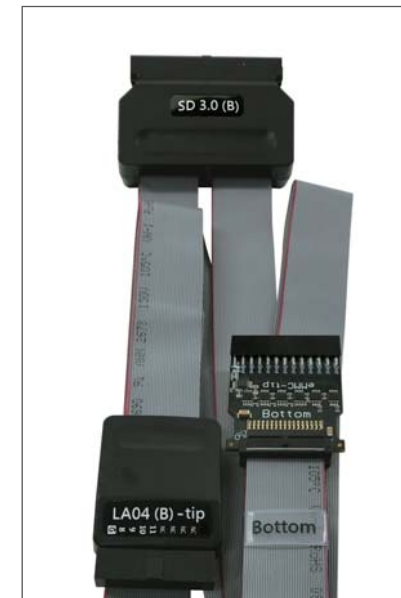
NAND Flash 方案

重量: 226g



SD 3.0 方案

重量: 135g

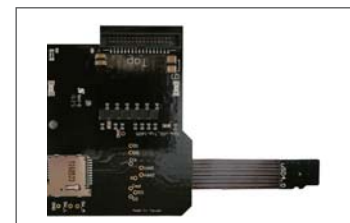
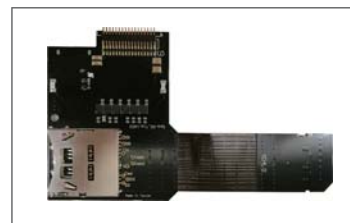


LA04 (B)-tip*1

eMMC-tip*1

SD 4.1 方案

重量: 420g



Tip 規格表

項目	LA08/09	LA04 (B)	NAND	eMMC, SD 3.0	SD 4.1, uSD 4.1
通道組合	8 / 8+1 (Data+CLK)	4 (Data)	4+2 (Data+Analog)	12+2 (Data+Analog)	6-SE / 3-Diff. / 2 (SD3.0 / SD4.1 / Analog)
觸發電壓 (Data)	範圍: -0.5V ~ +4.8V		21mV		0V ~ +3.3V
觸發電壓 (Data)	解析度		±100mV + 5%*Vth		
觸發電壓 (Data)	準確率				
輸入電壓 (Data)	最大 (非破壞性輸入): ±15V DC+AC peak		-0.5V ~ +5V DC+AC peak		
輸入電壓 (Data)	工作範圍: -1V ~ 8V		0V ~ 3.3V		
輸入電壓 (Data)	靈敏度: ~300mV		~150mV		
輸入阻抗 (Data)	1MΩ 5pF		500kΩ 2pF		500kΩ 2pF
輸入電壓 (Analog)	最大 (非破壞性輸入): ---		-0.5V ~ +8V DC+AC peak		
輸入電壓 (Analog)	工作範圍: ---		0V ~ 4V		
輸入電壓 (Analog)	解析度: ---		~1mV		
輸入電壓 (Analog)	取樣率: ---		1M		
輸入阻抗 (Analog)	---		1MΩ 100pF		

*SE: 單端, Diff: 差動訊號